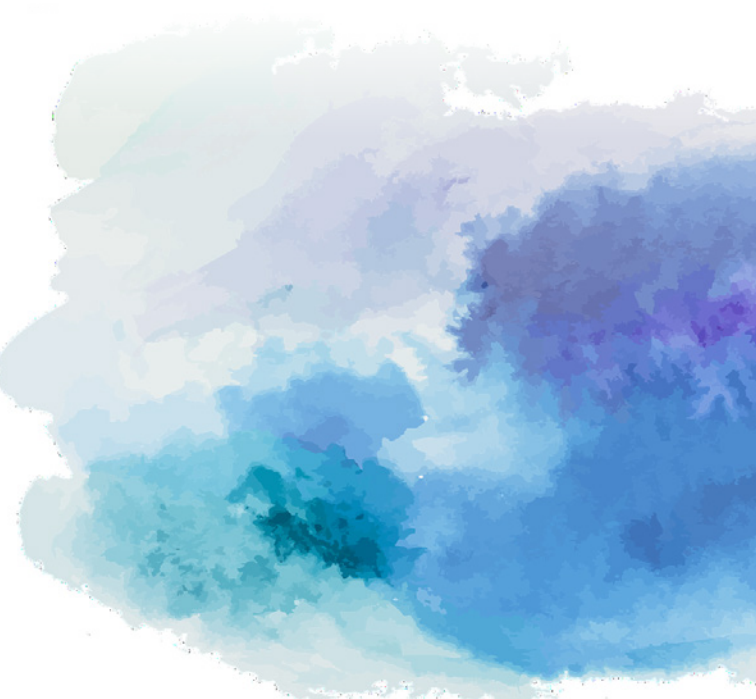


ZONE

Zentrum für onkologische
Nachsorge für junge Erwachsene
am CCCI –
Comprehensive Cancer Center Innsbruck



Tschüss Krebs – und was jetzt?

Dank des medizinischen Fortschrittes sind die Überlebenschancen von an Krebs erkrankten Kindern und Jugendlichen stark gestiegen. Allerdings sind in weiterer Folge ein Großteil dieser Genesenen mit Langzeitfolgen konfrontiert, welche unter Umständen erst Jahre oder sogar Jahrzehnte später auftreten können.

Langzeitnachsorge = Gesundheitsvorsorge

Aufgrund der Häufigkeit der möglichen Spätfolgen und um diese frühzeitig zu erkennen, ist eine gezielte Nachsorge erforderlich. In diesem Sinne erfüllt die Langzeitnachsorge zugleich die Rolle einer Gesundheitsvorsorge.

Je nach Krebserkrankung und Chemotherapie sind unterschiedliche Untersuchungen erforderlich. Neben körperlichen sind auch psychosoziale Spätfolgen möglich. Um hier eine optimale Hilfestellung zur Bewältigung der diversen Herausforderungen zu bieten, sollte im Rahmen der Nachsorge auch eine psychologische Anbindung bzw. die Betreuung durch ein interdisziplinäres Team stattfinden.

Was kann ich tun?

Das konsequente Wahrnehmen der Nachsorgeuntersuchungen ist – neben dem Wissen über mögliche Spätfolgen und deren Anzeichen – der wichtigste Beitrag, den Sie als genesene Person zur Erhaltung Ihrer eigenen Gesundheit leisten können.

Im Rahmen der Langzeitnachsorge sind hierfür gezielte Informationen, medizinische sowie psychologische Beratung und Vernetzungsangebote wesentlich, damit Sie wissen, an wen Sie sich bei psychosozialen oder medizinischen Fragen wenden können.

Wohin kann ich mich wenden?

Für die Durchführung der Langzeitnachsorge gibt es seit Herbst 2021 an der Universitätsklinik für Pädiatrie I in Innsbruck das Zentrum für onkologische Nachsorge für junge Erwachsene (ZONE).

Im Rahmen dieser Sprechstunde werden alle für die Langzeitnachsorge nötigen Untersuchungen koordiniert und deren Durchführung veranlasst. Hierfür zuständig ist unser Team, bestehend aus Ärzt:innen, Pflegekräften und Psycholog:innen.

Zur Optimierung und besseren Koordination der Betreuung von Betroffenen aus Vorarlberg besteht zudem eine enge Zusammenarbeit mit dem Städtischen Krankenhaus Dornbirn.

Wir unterstützen und begleiten Sie!

Kontakt

Telefonzeiten:

Montag – Donnerstag

8.00 – 12.00 Uhr und 13.00 – 15.00 Uhr

Freitag, 8.00 – 12.00 Uhr

Telefon +43 50 504-271 44

Fax +43 50 504-271 39

E-Mail ccci@tirol-kliniken.at

Standort

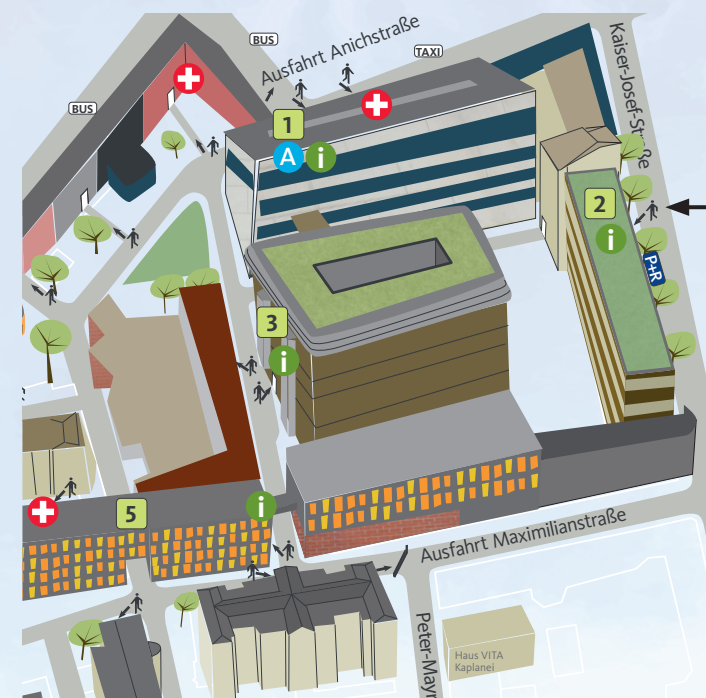
A.ö. Landeskrankenhaus – Univ.-Kliniken Innsbruck

6020 Innsbruck · Anichstraße 35

Gebäude Innere Medizin (Haus 2),

2. Stock (CCCI)

**Eingang in der Kaiser-Josef-Straße
benützen!**



Das ZONE-Team

Wir sind ein Team aus Ärzt:innen, Pfleger:innen und Psycholog:innen, die auf Krebserkrankungen spezialisiert sind. Aufgrund der Anbindung an das Comprehensive Cancer Center Innsbruck (CCCI) arbeiten wir mit Spezialist:innen aller Fachrichtungen zusammen, um Ihnen in jeder Fragestellung die optimale Betreuung garantieren zu können.



**Univ.-Prof. Mag.
Dr. Roman Crazzolar**
Facharzt für pädiatrische
Hämatonkologie



Dr.ⁱⁿ Evelyn Rabensteiner
Fachärztin für Pädiatrie



Wiebke Moser, BSc MSc MSc
Klinische Psychologin

Ein Kooperationsprojekt von

